

**AERIS**  
AERIS COOPERATIVA SOCIALE  
**CAMP ESTIVO 2026**



**EKO-EROI**  
MISSIONE PIANETA

**VAPRIO D'ADDA**



## SERVIZI E PROGETTI:

- EDUCATIVI SCOLASTICI
- PRIMA INFANZIA
- ANIMAZIONE E TEMPO LIBERO
- ADULTI IN DIFFICOLTÀ
- POLITICHE GIOVANILI
- INCLUSIONE SOCIALE
- ASSISTENZA ANZIANI
- ALTRO...





## IL NOSTRO APPROCCIO PEDAGOGICO

PENSIERO  
CREATIVO

ASCOLTO DEL  
BAMBINO

BENESSERE  
RELAZIONALE

PARTECIPAZIONE E  
PROTAGONISMO

INCLUSIONE:  
C'È SPAZIO PER TUTTI



## CHI SIAMO

**SIAMO ANIMATORI ED  
EDUCATORI**

**RAPPORTO 1:15**





## PER CHI?

**PER BAMBINI E  
BAMBINE DAI 3 AI 6  
ANNI  
frequentanti le  
SCUOLE dell'INFANZIA**





# DOVE?

## Scuola dell'Infanzia

Via Mazzini 22

Vaprio d'Adda





# QUANDO?

***Dall'1 al 31 luglio 2026***



## ORARI

INGRESSO	USCITA
7.30-8.30	16.30 -17.30



# LEGAME CON IL TERRITORIO

**USCITE SUL TERRITORIO e  
COLLABORAZIONI CON ASSOCIAZIONI CULTURALI LOCALI**

**IL CENTRO ESTIVO NON È SOLO OSPITATO DALLA  
COMUNITÀ, MA NE È PARTE INTEGRANTE,  
CONTRIBUENDO A RISCOPRIRE E VALORIZZARE IL  
SENSO DI APPARTENENZA.**

**POSSIBILI USCITE: PASSEGGIATA SUL NAVIGLIO, BIBLIOTECA,  
CASA DEL CUSTODE DELLE ACQUE...**



MOMENTO  
SPECIALE DI  
CONDIVISIONE

ATTENZIONE  
ALL'AMBIENTE

PIACERE DI  
MUOVERSI E  
AUTONOMIA

ORIENTARSI  
ESPLORARE  
SCOPRIRE

CONTATTO  
CON LA  
COMUNITÀ



# **Abitare il tempo. Coltivare il bello.**

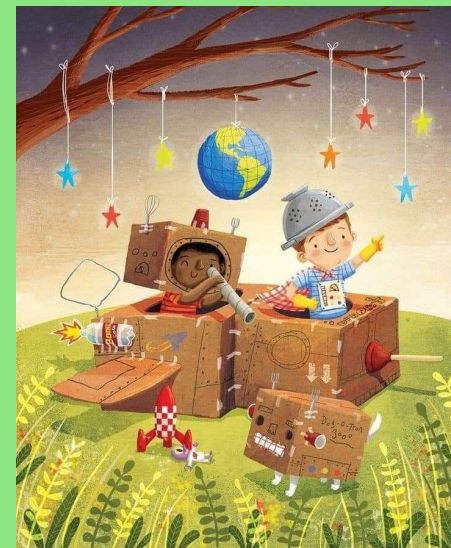
***"Il bambino ha cento linguaggi (e cento e cento e cento)... ma gliene rubano novantanove."***

*(Loris Malaguzzi)*



## IL TEMA ECO-EROI: MISSIONE PIANETA

- L'ESPERIENZA QUOTIDIANA DIVENTA SCOPERTA, CRESCITA E CURA
- ESPLORAZIONE, GIOCO E COLLABORAZIONE PER SVILUPPARE ATTENZIONE A SÉ, AGLI ALTRI E ALL'AMBIENTE.
- ATTRAVERSO ATTIVITÀ PRATICHE E CREATIVE, SI PROMUOVE LA SOSTENIBILITÀ VIVENDO GESTI CONCRETI E SIGNIFICATIVI.
- UNA COMUNITÀ DOVE CRESCERE INSIEME E "COLTIVARE IL BELLO" NELLE RELAZIONI, NEGLI SPAZI E NELLE ESPERIENZE.





## MACRO TEMI

- **NATURA E SOSTENIBILITÀ**
- **CITTADINANZA ATTIVA**
- **COLTIVARE IL BELLO**





## PROGRAMMAZIONE SETTIMANALE

**DAL 1 AL 3 LUGLIO**  
**MISSIONE 0 - MISSIONE TERRA**

Andiamo in avanscoperta: diventiamo Eroi dell'Estate.

### ATTIVITÀ

- Preparazione del Mantello da Eco-Eroe
- Costruzione di strumenti del proprio potere
- Giochi sensoriali a "piedi nudi nel parco"





## Settimana 1 - MISSIONE LA MERAVIGLIA DEL SOLE

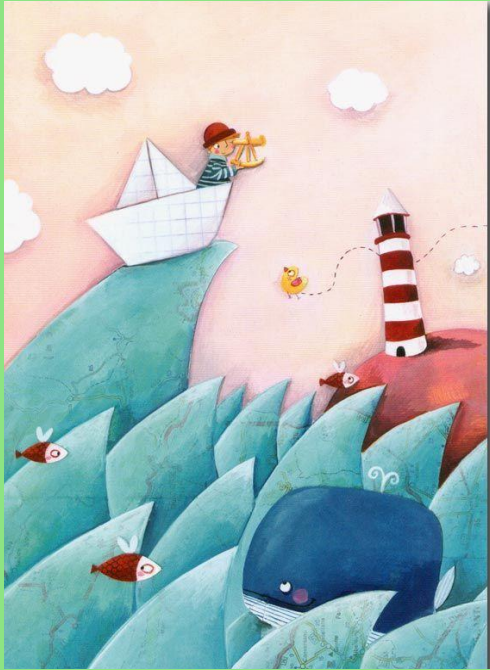
Il sole è energia, luce e vita:  
esploriamo la sua bellezza e il suo  
ruolo nel mondo, percepiamo il  
calore e “splendiamo insieme”





## Settimana 2 - MISSIONE LA MAGIA DEL RICICLO

Nulla finisce davvero: tutto può trasformarsi. Scopriamo il valore del riuso e della creatività, imparando a dare nuova vita agli oggetti e a rispettare la Terra attraverso scelte consapevoli.



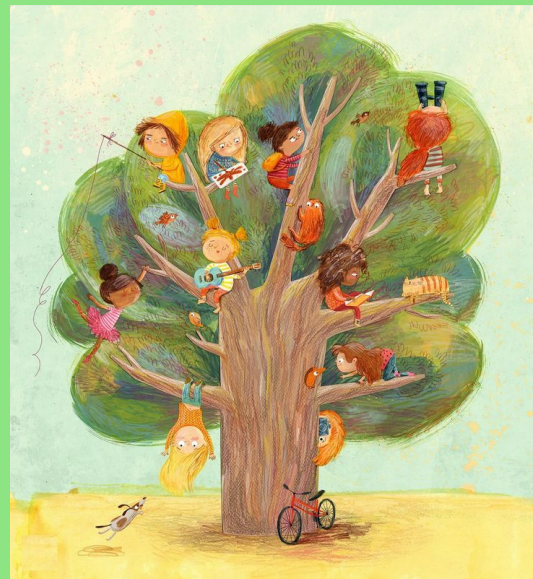
## Settimana 3 - MISSIONE CAVALCARE L'ONDA

L'acqua insegna adattamento e  
pazienza. Esploriamo il suo  
movimento, la sua forza gentile  
e il valore della collaborazione  
nel superare ostacoli.



## Settimana 4 - Eco MISSIONE CUSTODIRE IL BOSCO

Il bosco è una comunità viva.  
Impariamo il rispetto per la  
natura, l'ascolto e la  
collaborazione, diventando  
custodi attivi.





**ECO-EROI**  
MISSIONE PIANETA

# 23 LUGLIO 2026

## ECO GIORNATA INTERCOMUNALE

COSA SUCCEDERÀ?

IN CONTEMPORANEA TUTTI I CENTRI ESTIVI SI DEDICANO  
A UNA **MISSIONE SPECIALE**



## LA GIORNATA TIPO

MATTINA		POMERIGGIO	
7.30-8.30	Accoglienza e saluti	12.30-13.30	Pranzo e cura personale
8.30-9.00	Cerchio del mattino e lancio missione del giorno.	13.30-14.30	Dolce far niente: riposo e relax. Letture animate e giochi tranquilli.
9.00-10.45	Laboratori tematici/attività strutturate: ludico/espressive e legati alla missione settimanale.	14.30-16.00	Laboratori creativi/progetto di gruppo. Attività cooperative e creative, costruzioni collettive, sviluppo competenze sociali.
10.45-11.00	Merenda e Pausa	16.00.-16.30	Riordino e Merenda
11.00-12.30	Attività outdoor/gioco motorio/esplorazioni	16.30-17.30	Saluti e uscita



## LA ROUTINE

L'ACCOGLIENZA E I SALUTI



DOLCE FAR NIENTE DOPO PRANZO



RISVEGLIO MUSCOLARE



GIOCO LIBERO E AUTO-ORGANIZZATO





## COSA FAREMO

LABORATORI  
ESPRESSIVI:  
ARTE, MUSICA,  
TEATRO



ATTIVITÀ  
MOTORIA



GIOCHI D'ACQUA,  
CACCIA AL TESORO





**ESPLORAZIONE  
DELL'AMBIENTE E DEL  
TERRITORIO**



**SPAZIO DI CONFRONTO e  
CONDIVISIONE**



**GIOCO LIBERO**





## PROGRAMMAZIONE SETTIMANALE

ENTRO IL VENERDÌ  
PRECEDENTE L'INIZIO  
DELLA FREQUENZA  
RICEVERETE UNA MAIL  
DI BENVENUTO CON LA  
PROGRAMMAZIONE  
SETTIMANALE,  
DISPONIBILE ANCHE  
SUL SITO AERIS.

**ECO-EROI**  
MISSIONE PIANETA

**AERIS** CAMP ESTIVO 2028

Lunedì	Martedì	Mercoledì	Giovedì	Venerdì
PRANZO	PRANZO	PRANZO	PRANZO	PRANZO



## COSA PORTARE

- 1 ZAINO O SACCHETTA DA LASCIARE A SCUOLA CONTENENTE:
  - CAMBIO ABITI COMPLETO (MUTANDE, MAGLIETTA, PANTALONI, CALZE);
  - TELO MARE PER PIC-NIC O PER RILASSARSI NEL GIARDINO;
- 1 ZAINO DA PORTARE QUOTIDIANAMENTE CON:
  - BORRACCIA PERSONALE CON NOME E COGNOME;
  - CAPPELLINO DA SOLE O BANDANA
  - IN CASO DI GIOCHI D'ACQUA: COSTUME, CIABATTE/SANDALETTI



## FACCI SAPERE COSA NE PENSI

- QUESTIONARI ON LINE per i genitori
- "IL SEMAFORO DELLA MISSIONE" per bambini della scuola dell'infanzia





# ISCRIZIONI

**LE ISCRIZIONI VENGONO RACCOLTE SUL SITO**  
**[WWW.COOPAERIS.IT](http://WWW.COOPAERIS.IT)**

**DAL 20 APRILE AL 3 MAGGIO**

**IN SEGUITO RIAPERTE IL 20 MAGGIO FINO AD  
ESAURIMENTO DEI POSTI.**

**Viene assicurato il rispetto dell'ordine di priorità:**

- **minori residenti**
- **non residenti frequentanti la scuola sede del Centro estivo**
- **non residenti non frequentanti**



## TARIFFA SETTIMANALE

- **RESIDENTI**  
80,00 € (il costo pasto è sostenuto interamente dal Comune di Vaprio d'Adda)
- **NON RESIDENTI**  
90,00 € più il costo del pasto pari a € 6,63/giorno

Prima settimana dal 1 al 3 luglio:

- **Residenti: € 50,00** (pasto incluso)
- **Non residenti: € 55,00** (+ € 6.63/giorno per il pasto)

Si specifica che non sarà possibile presentare domanda per i buoni comunali a sostegno delle rette dei centri estivi in quanto il contributo economico si concretizza con la gratuità del costo pasto.



**ECO-EROI**  
MISSIONE PIANETA

***GRAZIE PER  
L'ATTENZIONE...***  
**VI ASPETTIAMO AL  
CENTRO ESTIVO**

